

# Radicales de betteraves Surpressées

## 72 Nm<sup>3</sup> CH<sub>4</sub>/t Matière Brute

*Matière première destinée à la méthanisation*

### Description :

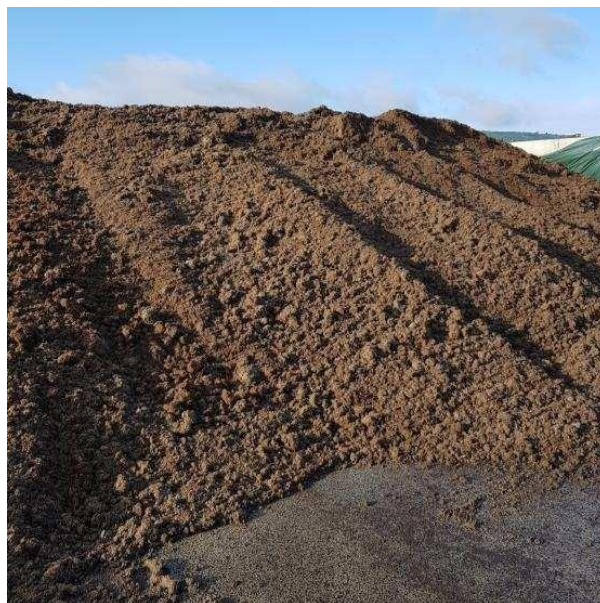
**Radicales, coupes de racine et de collet de betteraves sucrières.** La radicelle est épierrée et lavée avant broyage et pressage.

Très haut niveau de matière organique digestible, très riche en sucre.

Pas de corps étranger ni inerte

### Paramètres de méthanisation :

<b>Matière sèche :</b>	20 % (+/- 2%)
<b>Matière organique :</b>	94.94 %
<b>Potentiel méthane :</b>	275 m <sup>3</sup> CH <sub>4</sub> /T MO 72 m <sup>3</sup> CH <sub>4</sub> /T MB
<b>Pourcentage CH<sub>4</sub> :</b>	52 %
<b>pH :</b>	5-7
<b>Soufre NF EN ISO :</b>	NON



### Utilisation:

Les radicales sont déjà broyées : le produit peut être incorporé en l'état.

Possibilité de réaliser un silo (comme pour la pulpe de betterave) pour un stockage sur l'hiver.

Produit homogène avec une teneur élevée en matière organique digestible => Forte digestibilité.

**L'expression du potentiel méthanogène se fait en en moins de 15 jours.**

### Réglementation :

**ICPE :** Matière végétale

**Sous-produit animaux :** non

**Hygiénisation :** Non soumis

**Code déchet :** 02.03.01

### Logistique & Stockage :

**Livraison :** en benne 28 t

**Conditionnement :** Vrac

**Particularité :** Stockage possible sous forme de silo

### Disponibilité :

- Disponibilité **Septembre à décembre, région Centre.**
- Volume : 10 000 t

---

*Toutes les données et caractéristiques techniques, recommandations ou suggestions contenues dans ce bulletin technique n'ont qu'une valeur indicative qui ne saurait engager la responsabilité de MARGARON SAS. Les conditions de stockage et de mise en œuvre du produit n'étant pas sous notre contrôle, nous déclinons toute responsabilité pour toute perte ou dommage qui pourraient en résulter.*

---